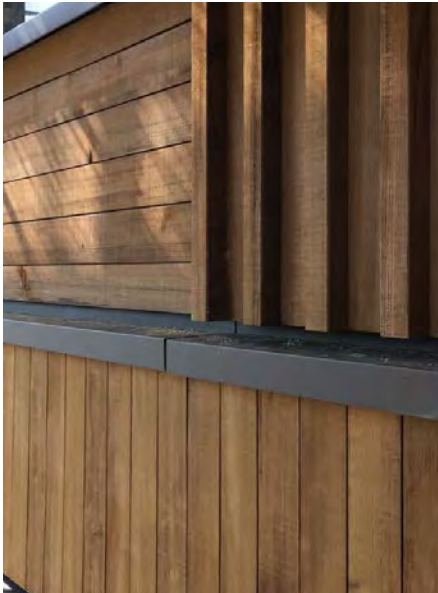


Überbauung Lorymatte Münsingen



KÜHNI:
Baue deinen Traum



Überbauung Lorymatte Münsingen

Sieben Gebäude in Hybridbauweise mit einer hochwärmedämmten und hinterlüfteten Holzelementfassade.

Die verwendeten Materialien entsprechen punkto Gesundheit und Bauökologie dem Minergie-ECO Standard. Fassade aus Weisstanne druckimprägniert und geölt.

Objekt

Mehrfamilienhaus
Lorymatte, 3110 Münsingen

Bauherr

DR. MEYER Asset Management AG
Schönburgstrasse 19, 3000 Bern

Architekt

Brügger Architekten AG
Scheibenstrasse 6, 3600 Thun

Baujahr

2016/2017

Projektleiter

Michael Langenegger

Bauleiter Holzbau

Michael Langenegger

Baustellenleiter

André Krähenbühl



Hauptsitz/Expo

Kühni AG
Emmentalstrasse 102
3435 Ramsei

T 034 460 68 68
ramsei@kuehni.ch

Kühni Expo

Kühni AG
Lückhalde 12
3074 Muri

T 031 951 20 11
muri@kuehni.ch